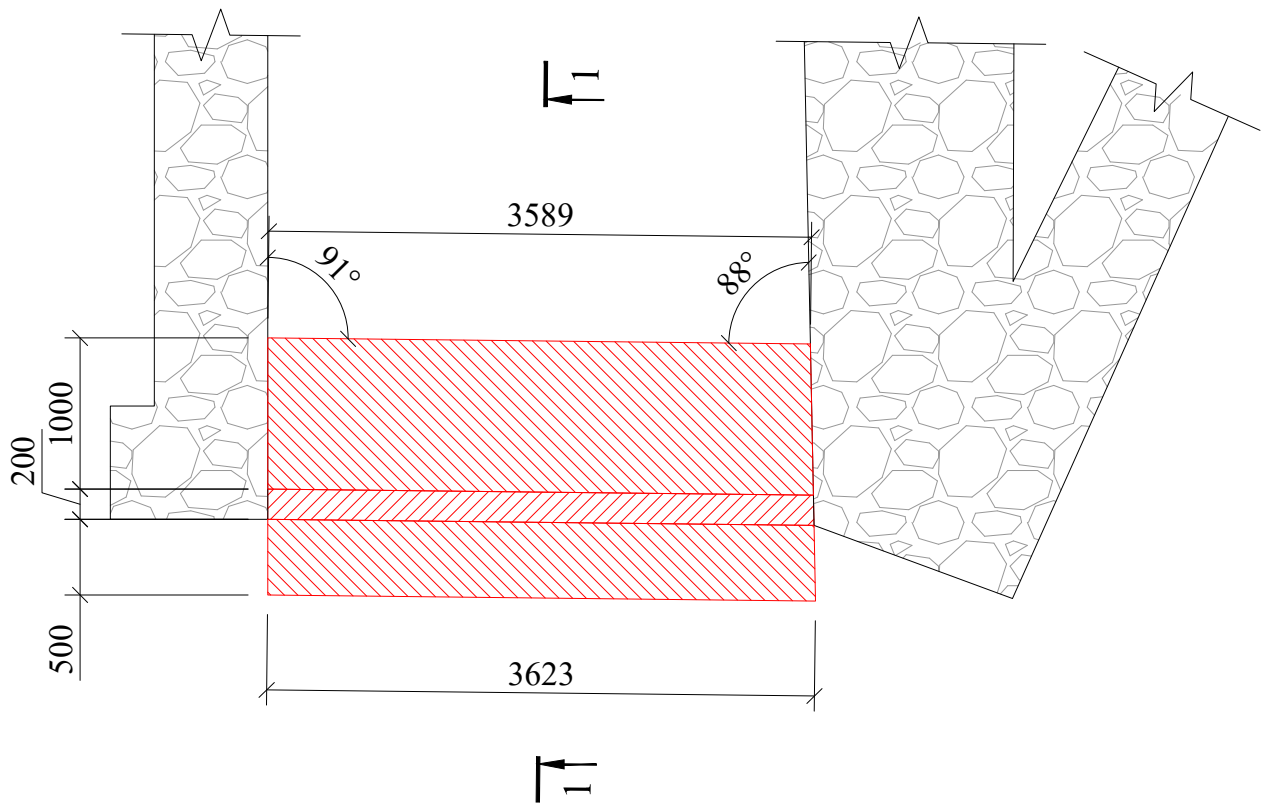
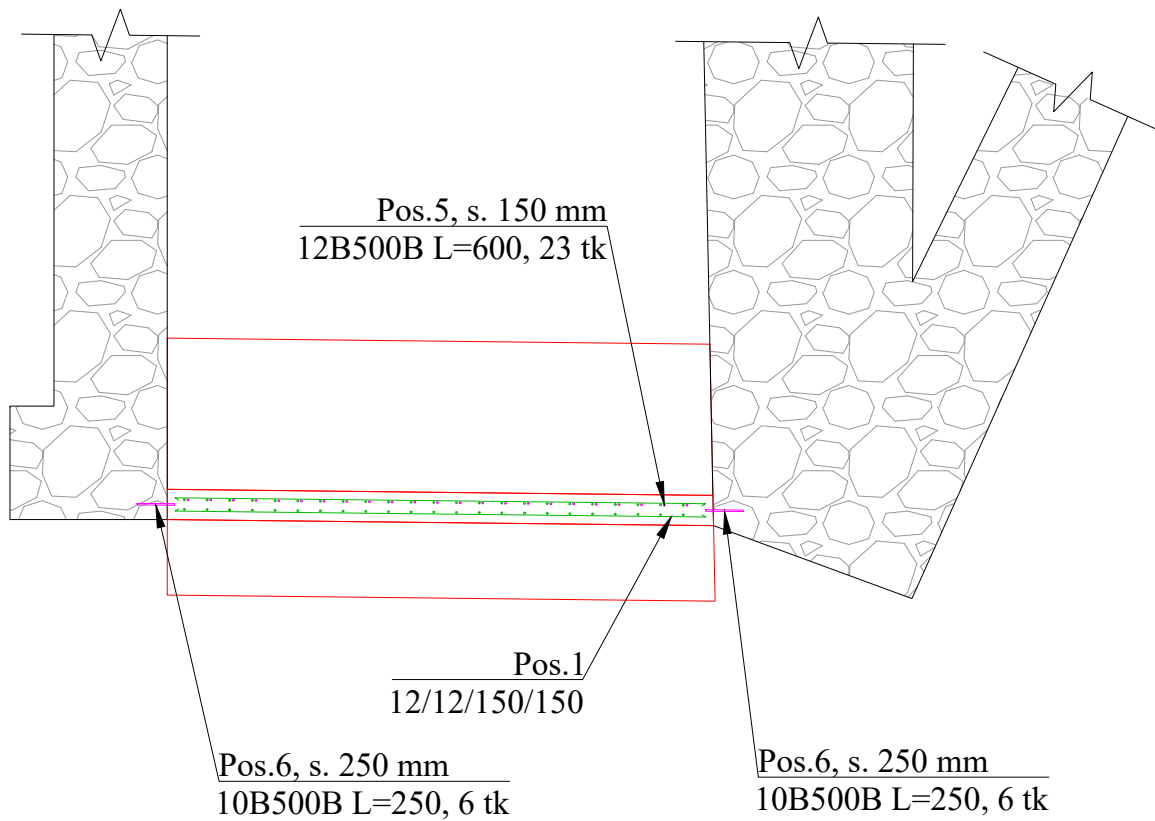


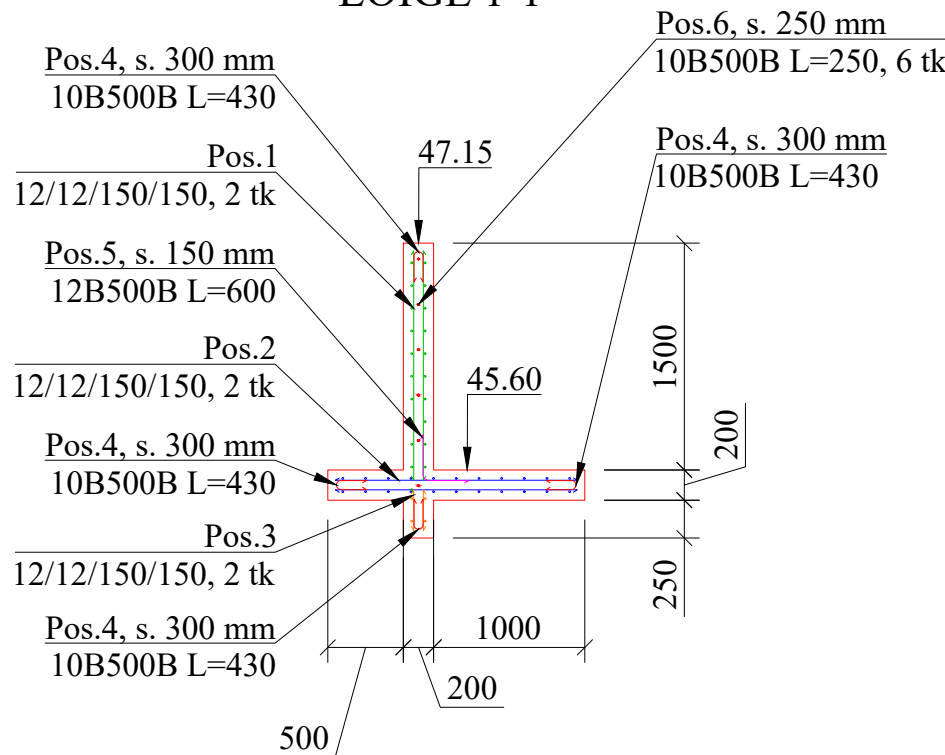
TUGISEINA I GABARIITJOONIS
(PEALTVAADE)



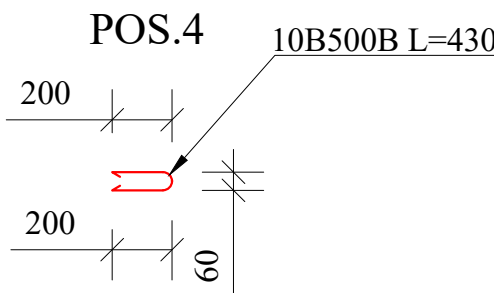
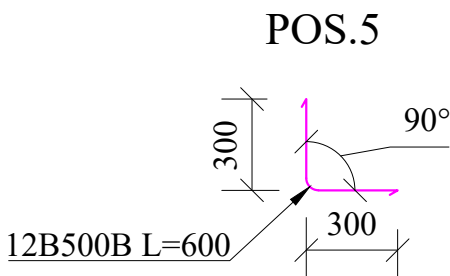
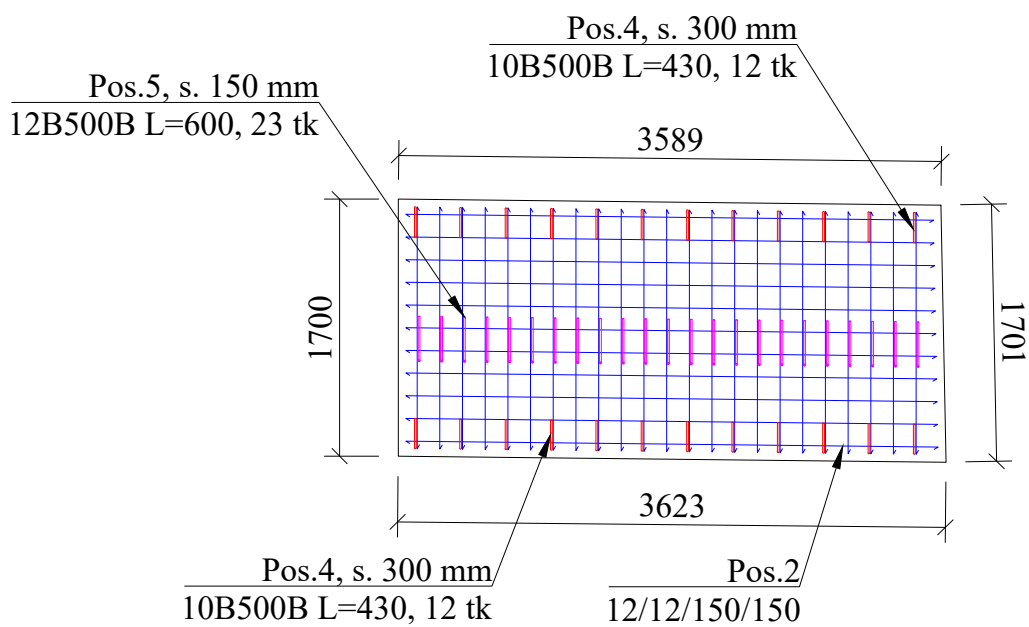
TUGISEINA I ARMEERIMISJOONIS
(PEALTVAADE)



TUGISEINA I ARMEERIMISJOONIS
LÕIGE 1-1



TUGISEINA I PÕHJAPLAADI ARMEERIMISJOONIS
(PEALTVAADE)



SPETSIFIKATSIOON					
POS	STANDARD, TÖÖJOONIS	NIMETUS, MARK	ARV (tk)	MASS (kg)	MÄRKUSED
Pos 1	Jooniseta	12/12/150/150-1518x3515 mm	2	130.30	
Pos 2	Joonis 6	12/12/150/150-1600x3520 mm	2	137.53	
Pos 3	Jooniseta	12/12/150/150-268x3515 mm	2	23.00	
Pos 4	Joonis 6	10B500B L=430 mm	48	12.73	
Pos 5	Joonis 6	12B500B L=600 mm	23	12.25	
Pos 6	Jooniseta	10B500B L=250 mm	12	1.85	
NB! Armatuurvarraste ja profiilide pikkus tuleb täpsustada objektil kohapeal vastavalt olemasolevale situatsioonile. Sarrusvõrkude mõõdud on antud maksimaalsete pikkuste järgi.					

MATERIALIDE VÄLJAVÕTE		
12B500B	303.1	kg
10B500B	14.6	kg
Betoon C30/37	~2.5	m ³

- MÄRKUSED:
- Tugiseina asukohta vt joonis 1.
 - Kõrgused EH2000 süsteemis.
 - Ühikuta mõõdud on antud millimeetrites.
 - Armatuurvarraste ja profiilide pikkused tuleb täpsustada objektil kohapeal vastavalt olemasolevale müüritisele.
 - Ankrute arvu ja paiknemist tuleb täpsustada objektil kohapeal vastavalt olemasolevale müüritisele. Ankrud tuleb võimaluse korral paigaldada olemasoleva graniitkivi tsentrisse. Ankrud tuleb paigaldada olemasolevasse müüritisse peab olema mitte vähem kui 200 mm. Ankrute paigaldamiseks tuleb ette puurida avad läbimõõduga 2 mm suuremad ankru läbimõõdust ning kinnitada ehituskeemiaga.
 - Element valada betoonist klassiga C30/37.
 - Keskkonnaklass XF3, külmakindlusklass KK3.
 - Armatuurvõrgud katkestada 30 mm kaugusel betoonosa välisgabariidist.
 - Lisavardad paigaldada põhiarmatuuri tasapinda.
 - Armatuuri minimaalne kaitsekiht on 30 mm.
 - Betooni tugevus lahtirakendamisel peab olema vähemalt 75% betooni klassi tugevusest.
 - Joonised ja seletuskiri on projekti lahutamatud osad ning neid tuleb käsitleda koos.

Projekteerija KOBRAS Kobras AS Riia 35 www.kobras.ee tel. 730 0310 Tartu 50410 kobras@kobras.ee	Projekti tellija RIIGIMETSA MAJANDAMISE KESKUS					
	Projekti nimetus VARANGU PAISU KALAPÄÄS					
	Projekti juht Erki Kõnd		Joonise nimetus TUGISEINA I ARMEERIMINE			
	Kuupäev 22.04.2021	Joonis 6	Jooniseid 8	Mõõtkava 1:50	T88 nr 2021-076	Staadium TP